

# access group gmbh

Sicherheit in allen Höhen



access group gmbh

SICHERHEIT IN ALLEN HÖHEN

# access group gmbh - Sicherheit in allen Höhen

In unserer heutigen Gesellschaft wird sehr viel Wert auf Sicherheit, Verantwortung und Vertrauen gelegt. Darum ist access group der richtige Ansprechpartner für innovative Lösungen für Arbeiten in der Höhe.

Von der Beratung, über die Planung bis hin zur Montage und Wartung, entwirft access group eine optimierte Lösung für jede Höhengsicherung.

Neben Planung, Beratung und Montage schulen wir auch gerne ihr eigenes Personal, damit dieses selber ihr persönliches System montieren kann.

Durch unsere große Erfahrung und Produktvielfalt können wir maßgeschneiderte Lösungen anbieten und umsetzen. Seit dem letzten Jahr haben wir die komplette Produktpalette von KeeSafety, Einzelanschlagpunkte von Breuer und Schienensysteme von Meisner in unser Angebot übernommen. Damit sind wir nun eines der ersten Unternehmen, das Sicherheit in allen Höhen auch in Einklang mit den entsprechenden EU-Richtlinien anbieten kann.

Ob Sie nun nur eine Persönliche Absturzsicherung (PSA) erwerben wollen oder mit uns ihr ganzes Firmengelände sichern möchten, bei uns wird jede Anfrage mit Sorgfalt behandelt.

## Planung und Vertrieb

Für die genaue Planung und Berechnung Ihres gewünschten Systems stehen wir Ihnen mit unserem Fachwissen und speziellen Berechnungsprogrammen gerne zur Verfügung:

**access group gmbh**

Rudolf-Diesel-Straße 9

78467 Konstanz

Telefon +49 7531 457 1980

Fax +49 7531 457 1989

E-Mail: [info@access-group.de](mailto:info@access-group.de)

[www.access-group.de](http://www.access-group.de)

[www.shop.access-group.de](http://www.shop.access-group.de)

# Seilsysteme

## Safe Post II

Der Safe Post II ist eines unserer Herzstücke der Produktpalette. Der Safe Post II ist flexibel einsetzbar, auf allen Oberflächen montagefähig und kann auch erst nachträglich auf einem Dach angebracht werden ohne dieses zu beschädigen.

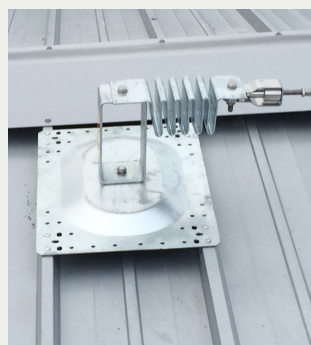
Durch sein einzigartiges Design, nimmt der halbmondförmige Bogen nach einem eventuellen Sturz die entstehenden Kräfte so effektiv auf, dass nur minimale Dachschäden entstehen. Nachdem jahrelang Safe Post II aus feuerverzinktem Stahl auf Dächern montiert wurde, ist er jetzt auch aus poliertem Edelstahl erhältlich.



## KeeLine

KEE LINE ist ein Seilsicherungssystem, bestehend aus einem 8 mm starken Edelstahlseil mit elektropolierten Zwischenhaltern, abnehmbaren Gleitern und pulverbeschichteten Verankerungen, welches einen flexiblen, durchgehenden Schutz für mehrere Personen bietet. Das System verfügt über integrierte 'Falldämpfer', welche, im Falle eines Absturzes, die Belastung für die Konstruktion auf ein Minimum reduzieren.

KEE LINE für Fassaden ist für die direkte Montage an Beton-, Stahl-, Ziegel- oder Steinfassaden zur Sicherung von horizontalen oder Über-Kopf-Anwendungen geeignet.



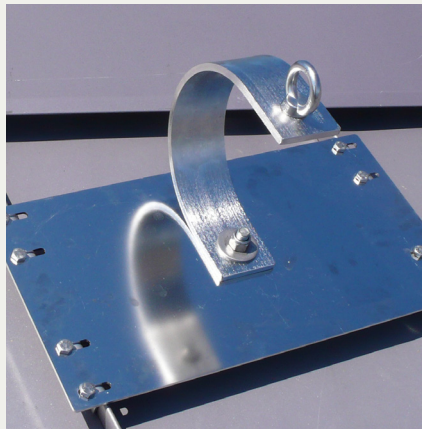
# Einzelanschlagspunkte

## Safe Post II

Der Safe Post II ist an allen Stellen des Daches einsetzbar und ist auf allen handelsüblichen Dachkonstruktionen schnell und einfach zu montieren.

Der Einzelanschlagspunkt ist aus feuerverzinktem Stahl oder in ansprechendem Edelstahl erhältlich und fügt sich so harmonisch, durch sein schlichtes, jedoch auch außergewöhnliches Erscheinungsbild gut in die moderne bzw. allgemeine Gebäudekonstruktion ein.

Safe Post II ist nach DIN EN 795 Klasse A, B und C geprüft und zertifiziert.



## Einzelanschlagspunkte von Breuer (Primo 1-6, SRB)

Für Primo 1-6 Anschlageinrichtungen ist die Prüfung nach CE Norm DIN EN 795 (neuester Stand) EG-Baumusterprüfbescheinigung Nr. ZB 08/090, 08/089, 08/88, 08/91, 08/82 gesichert.



# Schienensysteme

## HSS-D Aluminium von Meißner

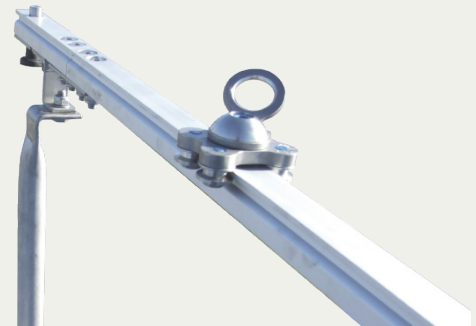
Der zulässige Halterabstand beträgt 6m, bei gleichzeitiger Benutzung von 6 Personen. Kurven und eine Drehstellerweiche vervollständigen die Anlage.

Die Alu-Führungsschiene hat die gleich guten Laufeigenschaften des Fallschutzläufers wie bei der Edelstahl-schiene. Eine durchgehende T-Nut an der Unterseite der Führungsschiene ermöglicht eine stufenlose Befestigung der Halter ohne zu bohren.

Der Fallschutzläufer passt auf die Edelstahl sowie auf die Aluschiene.



**Meißner**  
SICHERHEITSTECHNIK

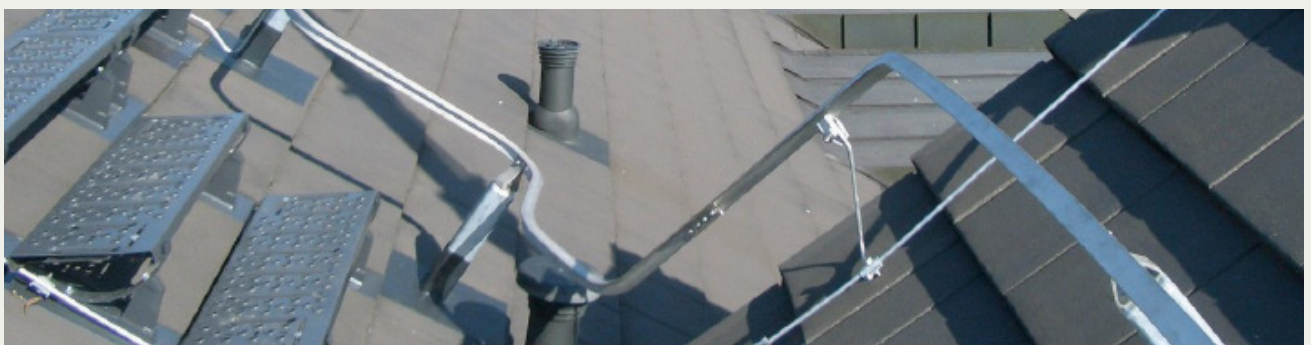


## HSS-D Edelstahl von Meißner

Anschlageinrichtung nach EN 795-D mit Führungsschiene aus Edelstahl.

Das Sicherungssystem bringt freie Bewegung. Die Führungsschiene (T-Profil) ermöglicht freie Überführung der Zwischenhalter. Sehr enge Kurvenführung durch kompakte Abmessung (30mm) und spezielles Biegeverfahren.

Hohe Festigkeit und Stabilität des Profils erlauben einen sehr kleinen Kurvenradius (kleiner 120mm, im Kurvenbereich keine Zwischenhalter nötig). Die Zulassung der Anlage (6 Personen, max. Zwischenhalterabstand 6m) läßt alle Möglichkeiten offen.



# Leitersysteme / Geländer

## Leitersysteme von Hailo

Mit Hailo Leitersystemen haben wir einen Partner der sich seit fast fünf Jahrzehnten auf Leitern spezialisiert hat. Durch neue Technologien, Konstruktionen und Produktideen wurde die Entwicklung der Leitersysteme stets vorangetrieben.

Die Leitersysteme können individuell auf entsprechende Gebäudehöhen angepasst werden. Ab einer Aufstiegshöhe von 5 m ist nach DIN 14094-4 und DIN 18799-1 ein Rückenschutz/Steigschutz vorgeschrieben. Die Leitern haben handfreundliche Holmprofile und können durch passende Systemkomponenten für höchste Sicherheitsanforderungen erweitert werden.

Alle Hailo Produkte sind nach der neuen Europa-Norm-EN 131 entwickelt, gefertigt und geprüft.



## KeeGuard Geländer

KEE GUARD, die freistehende Absturzsicherung für Flachdächer, ist ein modulares Stecksystem. Ganz nach Begebenheiten auf dem Dach können die einzelnen Komponenten kombiniert und eingesetzt werden. So passt sich die Absturzsicherung an die Umgebung an und ist auch für komplizierte Anwendungen und verwinkelte Dachbereiche geeignet. Alle rechtlichen Anforderungen werden durch die freistehende Absturzsicherung im vollen Umfang erfüllt.

Mit Hilfe von Gegengewichten wird die freistehende Absturzsicherung in Position gehalten und fixiert. Sie wird also einfach auf dem bestehenden Dach aufgebaut, ohne dieses in irgendeiner Form zu beschädigen.



# Laufstege

## KeeWalk

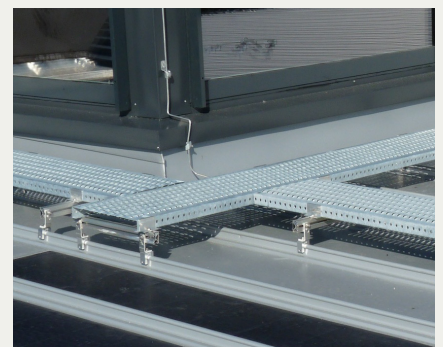
Das Laufstegsystem KEE WALK ist nicht nur eine gelungene Alternative zu herkömmlichen Arbeits- und Trittleisten, es übertrifft auch die Prüfanforderungen der DIN EN 516:2006 (Klasse 1-C). Die modulare Systemlösung ist sehr vielseitig und lässt sich auf allen Dachtypen mit Neigungen von 0 bis 35 Grad anbringen. Sie setzt sich zusammen aus einem Aluminium-Unterbau, auf die die Lauf- und Standflächen – Quertraversen und Treppen mit Rutschstopp-Belägen aus Nylon – montiert werden. Alle Komponenten von KEE WALK sind in Abmessung und Winkeleinstellung variabel. Die Dachfläche selbst wird durch die Befestigung des Systems nicht beschädigt.



## RoofStep & RoofWalk

Immer häufiger sind auf Dächern Aufbauten montiert, die regelmäßig inspiziert und gewartet werden müssen. Um sich bei diesen Aufgaben sicher auf dem Metaldach bewegen zu können, bietet RoofTech mit RoofStep und RoofWalk ein Laufwegsystem an, das sich durch einfache Montage und Flexibilität auszeichnet. Die von der DIN EN 4426 und den Berufsgenossenschaften geforderte 50 cm Breite der Wege sind mit RoofWalk einfach und wirtschaftlich zu realisieren.

Das System von RoofTech ist ein variables, einfach zu installierendes Laufwegsystem, montiert auf den bewährten Klemmen von S-5! und dem flexiblen Trapezblechhalter. Damit kann RoofWalk und RoofStep auf handwerklichen Stehfalzdächern wie auch auf Profil-, Trapezblech- und Sandwichdächern einfach realisiert werden.



# Absturzsicherung für Oberlichter / Lichtkuppeln

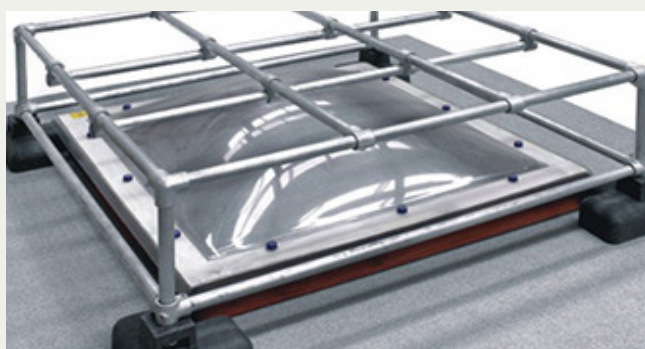
## KeeDome

Auf vielen Dächern kommen Lichtkuppeln als Tageslichtspender zum Einsatz. Oft sind dort auch automatische Rauchwärme-Abzugsanlagen (RWA) zu finden. Hierbei ist jedoch zu beachten, dass die meisten in Deutschland eingesetzten Lichtkuppeln nicht durchtrittssicher sind. Für Wartungs- und Instandhaltungsarbeiten müssen die meisten Flachdächer regelmäßig begangen werden. Eine zuverlässige Sicherung von Gefahrenquellen, wie zum Beispiel die Durchsturzgefahr bei Lichtkuppeln, ist daher unumgänglich. Diese Sicherung von Lichtkuppeln auf Flachdächern ist nicht nur sinnvoll, sondern auch gesetzlich vorgeschrieben. Mit KEE DOME, der Absturzsicherung für Lichtkuppeln, sichern Sie Lichtkuppeln, RWAs und Dachluken zuverlässig und verhindern Durchstürze. Die Anforderungen der EN ISO 14122-3, sowie der Betriebs-sicherheitsverordnung und des Arbeitsschutzgesetzes, werden durch das montagefertige Kit vollständig erfüllt.



## KeeDome Mini

Die Lichtkuppelsicherung KEE DOME Mini ist eine freistehende Absturzsicherung für kleinere Öffnungen im Dach (u.a. Lichtkuppeln, RWA, Dachluken). KEE DOME Mini besteht aus Verbindungselementen und Rohren (Außendurchmesser 33,7 mm) und verfügt über kleinere Füße als das Standard KEE DOME aus recyceltem PVC. Aufgrund der niedrigen Bauhöhe wird die Gebäudeansicht, bei maximaler Sicherheit, gewahrt. KEE DOME Mini wurde für Lichtkuppeln mit den Abmessungen 1,2 m x 1,2 m konstruiert, kann aber aufgrund seines variablen Aufbaus auch in Sondergrößen geliefert werden.





# Auflastsysteme / Fensterabsturzschutz

## BIBO Block

Der BIBO Block ist ein Mehrzweck-Absturzschutzsystem, welches in verschiedenen Varianten ausgeführt werden kann, ohne die Dachhaut zu durchdringen.

Grundlage des Systems ist der BIBO Block - eine 192 Kilo schwere Betonplatte der Größe 900x900x110 mm, in die ein zwölf Millimeter starker Ring aus rostfreiem Stahl integriert ist.

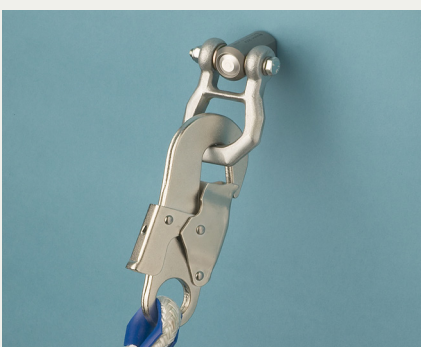
Der BIBO Block kann je nach Bedarf mit einem temporären Seilsystem zwischen zwei einzelnen BIBO Blöcken versehen werden und so einen sicheren Arbeitsplatz von bis zu 20 m garantieren. BIBO Blöcke können auch als Zwischenelement für ein permanentes horizontales Seilsystem benutzt werden. Durch die geringe Höhe des Systems fällt dieses auf dem Flachdach kaum auf.

Kompatibel mit unserem Einzelanschlagspunkt und Seilsystem Safe Post II.



## Wandanker

Das Steckbolzen-System ist zugelassen für den Einsatz in Stahlkonstruktionen, Holzuntergründe und in Beton- bzw. Mauerwerk. Dieses System dient speziell als abnehmbarer Anschlagspunkt. Der Steckbolzen wird fest im Mauerwerk, Beton (auch gerissen) Holz oder Stahl montiert und wird mit einer Abdeckkappe optisch verdeckt. Der Steckbolzen wird über einen Karabinerhaken mit der persönlichen Schutzausrüstung verbunden und kann in jede Hülse gesteckt werden. Das System aus Sperrkugeln sorgt für eine sichere Verbindung. Der gegen zufällige Betätigung geschützte Befestigungsmechanismus kann einfach mit einer Hand gelöst werden. Durch die geringe Größe des Systems ist die Montage sehr einfach und durch die verschiedenen Abdeckkappen sehr unauffällig.



# Persönliche Schutzausrüstung (PSA)

Eine persönliche Schutzausrüstung (PSA) besteht aus einem Auffanggurt, der an den Körper des Nutzers angepasst werden kann und mit weiteren Sicherheitssystemen wie beispielsweise Anschlagpunkten oder Seilsystemen verbunden wird und einem passenden Verbindungsmittel, sowie Sicherheitsläufer. Auffanggurte gibt es in verschiedenen Ausführungen, die für jede Arbeits- bzw. Sicherheitssituation den höchstmöglichen und vor allem komfortabelsten Absturzsicherungschutz bieten.



Die persönliche Schutzausrüstung kann auf die individuelle Statur des Benützers angepasst werden. Bitte beachten Sie hierzu unsere Anweisung zum richtigen Anlegen der persönlichen Schutzausrüstung, dies ist nämlich nicht nur aus komfortablen Gründen wichtig, sondern auch lebensrettend. Falsch angelegte persönliche Schutzausrüstungen schnüren ein und können die Blutzirkulation einschränken.

Für jeden Benutzer bietet access group den richtigen Auffanggurt – egal ob ein Standardgurt, ein Komfortgurt mit Polsterungen oder ein Sitzgurt etc. benötigt wird, access group deckt die komplette Auffanggurtpalette ab.



# Wartung

“Der Unternehmer hat persönliche Schutzausrüstungen gegen Absturz entsprechend den Einsatzbedingungen und den betrieblichen Verhältnissen nach Bedarf, mindestens jedoch einmal jährlich, auf ihren einwandfreien Zustand durch einen Sachkundigen prüfen zu lassen” (Auszug aus BGR 198).

Wird eine Prüfung bzw. Freigabe nicht vorschriftsgemäß durchgeführt, muss das System außer Betrieb genommen werden, und kann erst nach einer erneuten Abnahme wieder frei gegeben werden.

Im Rahmen unseres PSA-Managements bieten wir diese Überprüfung für alle Bestandteile von Sicherheitseinrichtungen an. Die Überprüfung bezieht sich auf alle Bestandteile von PSA:

- Personensicherungssysteme und Einzelanschlagspunkte
- Steigschutzeinrichtungen
- Verbindungsmittel (Sicherungsseile mit Falldämpfer/Seilkürzer)
- Auffang- und Rettungsgurte
- Anschlagmittel und Verbindungselemente ( Karabinerhaken)



access group gmbh

Rudolf-Diesel-Straße 9

78467 Konstanz

Telefon +49 7531 457 1980

Fax +49 7531 457 1989

E-Mail: [info@access-group.de](mailto:info@access-group.de)

[www.access-group.de](http://www.access-group.de)

[www.shop.access-group.de](http://www.shop.access-group.de)