

KEEGUARD TOPFIX

Kollektive Absturzsicherung für Stehfalz-
und Stahltrapezblechdächer



SICHERHEIT AN HÖCHSTER STELLE



- Kollektive Absturzsicherung für Metalldächer
- Modulare und flexible Systemlösung
- In Stahl oder Aluminium
- Erfüllt die Anforderungen der DIN EN 14122-3 und DIN EN 13374 Klasse A

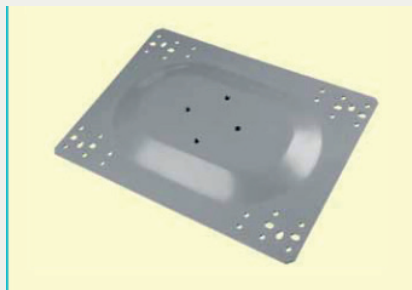
KeeGuard® Topfix

KEEGUARD Topfix ist eine kollektive Absturzsicherung für Stahl-, Trapezblech- und Stehfalzdächer mit rundem Falzabschluss bis 45° Dachneigung. Die speziell konstruierte

Grundplatte bietet Montagemöglichkeiten für viele Metaldächer. Als Standardsystem entwickelt, vereinfacht es die Ausschreibung und Spezifikation, vermeidet Sonderentwicklungen für einzelne Dachtypen und minimiert die Notwendigkeit von Vor-Ort-Besichtigungen.

Auf Stehfalzdächern mit rundem Falzabschluss werden zweiteilige Klemmen für die Montage der Grundplatten verwendet, welche das Dach nicht durchdringen.

Auf Stahltrapezblechdächern werden hingegen Niete zur Montage der Grundplatten verwendet, welche das Eindringen ins Dach minimieren. Die Integrität des Daches wird durch den gleichzeitigen Einsatz von Butyldichtstreifen gewährleistet.



KEEGUARD Topfix ermöglicht die zügige Montage mittels vorgefertigter Pfosten, vormontierter selbstschließender Tore und offener Verbinder. Zudem lässt sich das System aufgrund der bekannten KEE KLAMP Rohrverbinder schnell und einfach an Dachfirste, -täler, Ecken und Höhenunterschiede anpassen.

Die standardisierte Bodenbefestigung lässt eine vertikale Ausrichtung von 0 – 11 Grad zu. Vier Befestigungslöcher in der Grundplatte erlau-

ben die bestmögliche Anpassung des Pfostens an das Dachprofil. Das System ist in Stahl- oder Aluminiumausführung erhältlich.

KEEGUARD Topfix erfüllt die Anforderungen der beiden Normen DIN EN ISO 14122-3 und DIN EN 13374 Klasse A. Der maximale Pfostenabstand beträgt 2,5 m bzw. 1,75 m an den Endpfosten.

MERKMALE:

- Verfügbar für eine Vielzahl von Stahltrapezblech- und Stehfalzdächern mit rundem Falzabschluss
- Modulare, flexible Systemlösung
- Stahl- oder Aluminiumausführung
- Grundplatte Stehfalzdächer mit Falzabständen: 305, 400 und 500 mm
- Grundplatte Stahltrapezblechdächer mit Profilabständen: 310, 333, 400 und 500 mm
- Konform zu DIN EN ISO 14122-3 und DIN EN 13374 Klasse A

VORTEILE:

- Kollektive Absturzsicherung für Metaldächer
- Vereinfachte Spezifikation minimiert Häufigkeit von Ortsbesichtigungen
- Schnelle und einfache Montage
- Durchdringungsfreie Befestigungslösung für Stehfalzdächer mit rundem Falzabschluss
- Wasserdichte Befestigungslösung für Stahltrapezblechdächer
- Alle Teile zu 100% recyclebar



Planung und Vertrieb

Für die genaue Planung und Berechnung Ihres gewünschten Systems stehen wir Ihnen mit unserem Fachwissen und speziellen Berechnungsprogrammen gerne zur Verfügung:

access group gmbh

Rudolf-Diesel-Straße 9 • 78467 Konstanz • Telefon +49 7531 457 1980 • Fax +49 7531 457 1989

E-Mail: info@access-group.de • www.access-group.de •