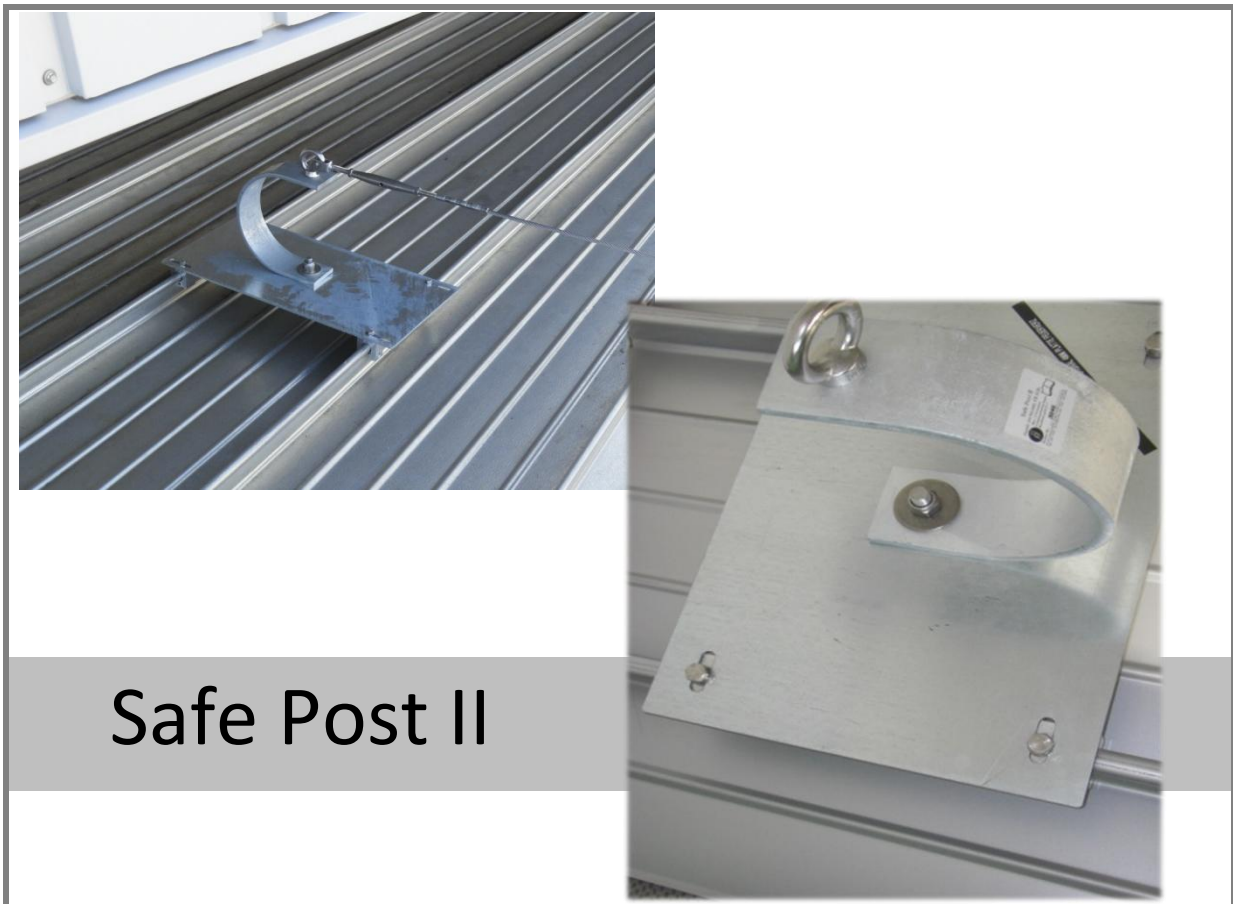


## Montageanleitung



auf Falz-Dächern

Geprüft nach: EN 795 Klasse A, B und C

**access group gmbh**

Rudolf-Diesel-Str.9, 78467 Konstanz, Tel: +49-7531-4571980, Fax +49-7531-4571989

E-Mail: [info@access-group.de](mailto:info@access-group.de) [www.access-group.de](http://www.access-group.de) [www.shop.access-group.de](http://www.shop.access-group.de)

Geschäftsführer: Wolfgang Haberbosch, Handelsregister Konstanz HRB 381952

Umsatzsteuer – Ident – Nr.: DE225415946

## Montagewerkzeug

- Bohrmaschine
- Stahlbohrer  $\varnothing$  22 mm
- Bolzenschneider
- Schraubenschlüssel
- Drehmomentschlüssel
- Schmiermittel zum einsprühen oder einschmieren des Gewindebolzens (Empfehlung: Gleitmo WSP5040 Spray, OKS250 Paste)
- 8 mm Sechskantnuss für das Anziehen des Gewindestifts mit Innensechskant
- Säge zum Durchtrennen der PVC-Distanzhülsen

## Material

- Grundplatte mit 4 Bohrungen  $\varnothing$  10mm
- Sechskantschraube DIN 933 M 16 x 50mm
- Sechskantmutter DIN 439 M16, niedrige Form B
- Scheibe DIN 440  $\varnothing$  56/17mm
- 4x Sechskantschraube M10 + Scheibe Zuberhörteile zu S-5 Klemme
- Bogen
- 2x Sechskantmutter DIN 985 oder DIN 980, M 16, selbstsichernd
- Scheibe DIN 125  $\varnothing$  30/17mm
- Ringschraube DIN 580, M16
- 4x S-5 Klemmen je nach Dachart  
Zuberhörteile: 2 Madenschrauben

## Montagevorgang

Wir möchten Ihnen hier die Grundzüge für die Montage der Grundplatte, sowohl mit E-Klemmen wie auch mit Z-Klemmen, aufzeigen.



Stecken Sie die M16 Schraube von unten durch die Grundplatte.

**Damit die Mutter beim Eindrehen nicht „frisst“ fetten Sie die Schraube etwas ein. z.B. mit Gleitmo.**

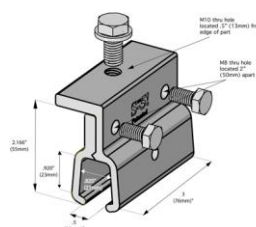
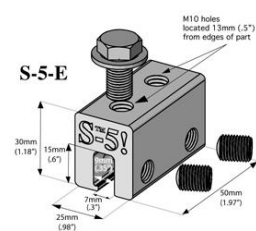
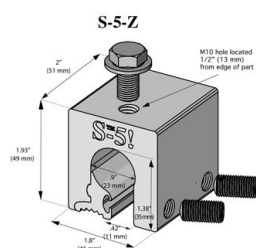
Ziehen Sie die M16 Schraube mit der flachen M16 Mutter fest an(25 Nm), damit die Schraube mit der Grundplatte fest verbunden wird. Die Mutter dient zur Fixierung der Schraube, damit der Bügel später einfacher montiert werden kann.



# Safe Post II

Positionieren Sie die Grundplatten auf dem Dach und ermitteln Sie dann anhand der seitlichen Schlitz, wo die Klemmen montiert werden sollen.

Richten Sie die Grundplatten nach den örtlichen Gegebenheiten aus. Achten Sie auf den Abstand zur Absturzkante (2,5 m zum Dachrand). Bei Verwendung von Falzklemmen (E-Klemme) ist darauf zu achten, dass die Kerbe der Klemme, sich auf der Falzseite befindet. Siehe auch Montageanleitung der S5 Klemme.



Ziehen Sie die Klemmen mit entsprechendem Biteinsatz am Falz fest. Danach wird die Grundplatte auf den S5 Klemmen befestigt. Kontrollieren Sie nochmals die korrekte Ausrichtung und den festen Sitz aller Schrauben. Ein korrekt montierter Bügel ist mit der abgerundeten Seite zur Absturzkante zu montieren.

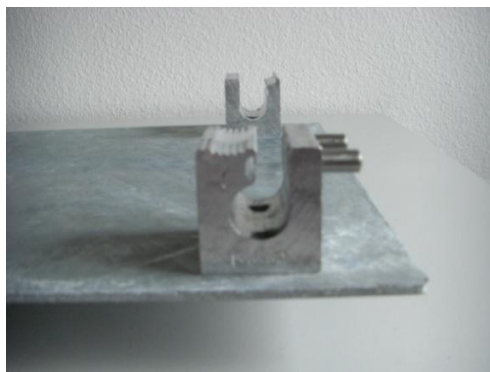
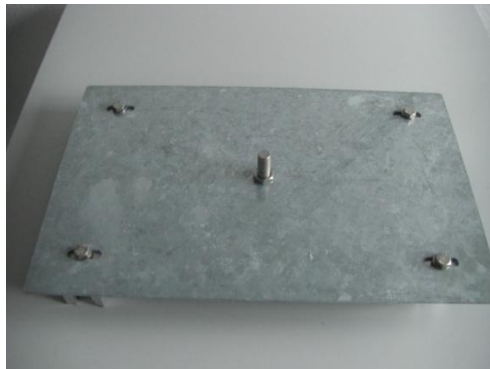
**TIPP:** Ziehen Sie am Anfang die Schrauben am Klemmteil nicht allzu fest an, damit Sie die Grundplatte zum Dach noch ausrichten können.



# Safe Post II

Nachdem Sie die Grundplatte/n mit den Klemmen am Dach ausgerichtet haben, ziehen Sie alle Schrauben fest an!

**Damit die Mutter beim Eindrehen nicht „frisst“ fetten Sie die Schraube etwas ein.**



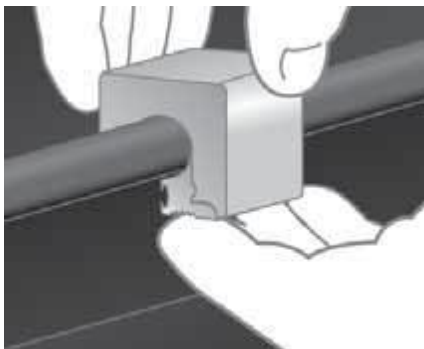
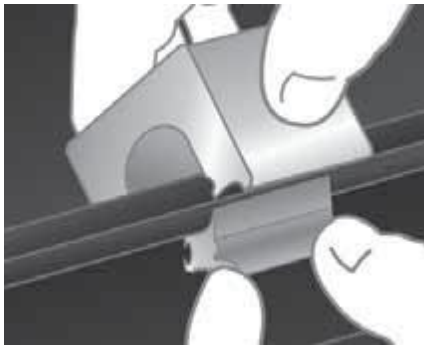
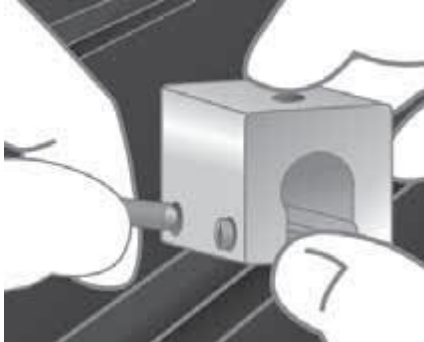
Setzen Sie den Bügel des Safe Post II auf die M16 Schraube auf. Legen Sie die Unterlegscheibe auf die Schraube und ziehen Sie dann den Bügel mit der M16 Stopmmutter fest an.(25 Nm)

Sollte der Safe Post II als Einzelanschlagpunkt oder als Anfang-/od. Endpunkt vorgesehen sein, dann montieren Sie die M16 Ringschraube mit der dafür vorgesehenen M16 Stopmmutter mit Klemmteil.

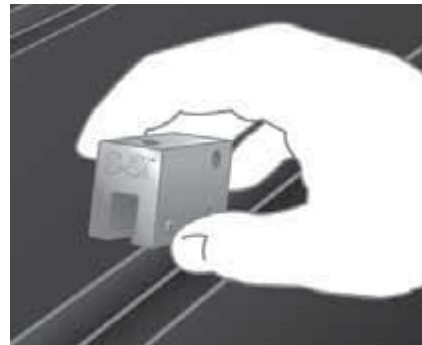


# Safe Post II

## Montage mit Z-Klemme



## Montage mit E-Klemme



access group gmbh

Rudolf-Diesel-Str.9, 78467 Konstanz, Tel: +49-7531-4571980, Fax +49-7531-4571989

E-Mail: [info@access-group.de](mailto:info@access-group.de) [www.access-group.de](http://www.access-group.de) [www.shop.access-group.de](http://www.shop.access-group.de)

Geschäftsführer: Wolfgang Haberbosch, Handelsregister Konstanz HRB 381952

Umsatzsteuer – Ident – Nr.: DE225415946

# Safe Post II



## Montageabschluss

Bitte überprüfen Sie nochmals alle Arbeitsschritte, damit sichergestellt ist, dass der Safe Post II richtig montiert wurde. Verwenden Sie bei der Montage das eingangs beschriebene Montagewerkzeug (vor allem beim Edelstahl) und verwenden Sie nur das oben genannte Befestigungsmaterial.

Sollten Sie Probleme bei der Montage haben, dann rufen Sie uns bitte an. Wir unterstützen Sie gerne.

---

**access group gmbh**

Rudolf-Diesel-Str.9, 78467 Konstanz, Tel: +49-7531-4571980, Fax +49-7531-4571989  
E-Mail: [info@access-group.de](mailto:info@access-group.de) [www.access-group.de](http://www.access-group.de) [www.shop.access-group.de](http://www.shop.access-group.de)  
Geschäftsführer: Wolfgang Haberbosch, Handelsregister Konstanz HRB 381952  
Umsatzsteuer – Ident – Nr.: DE225415946