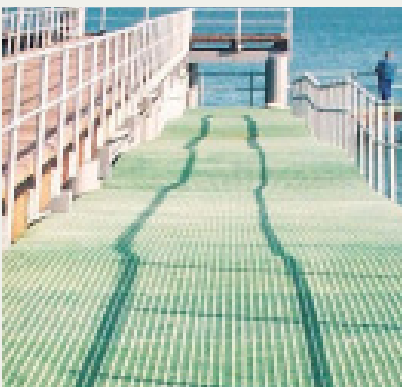
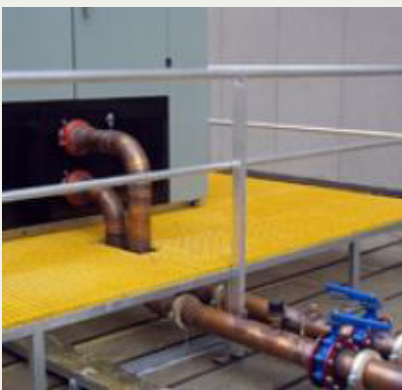
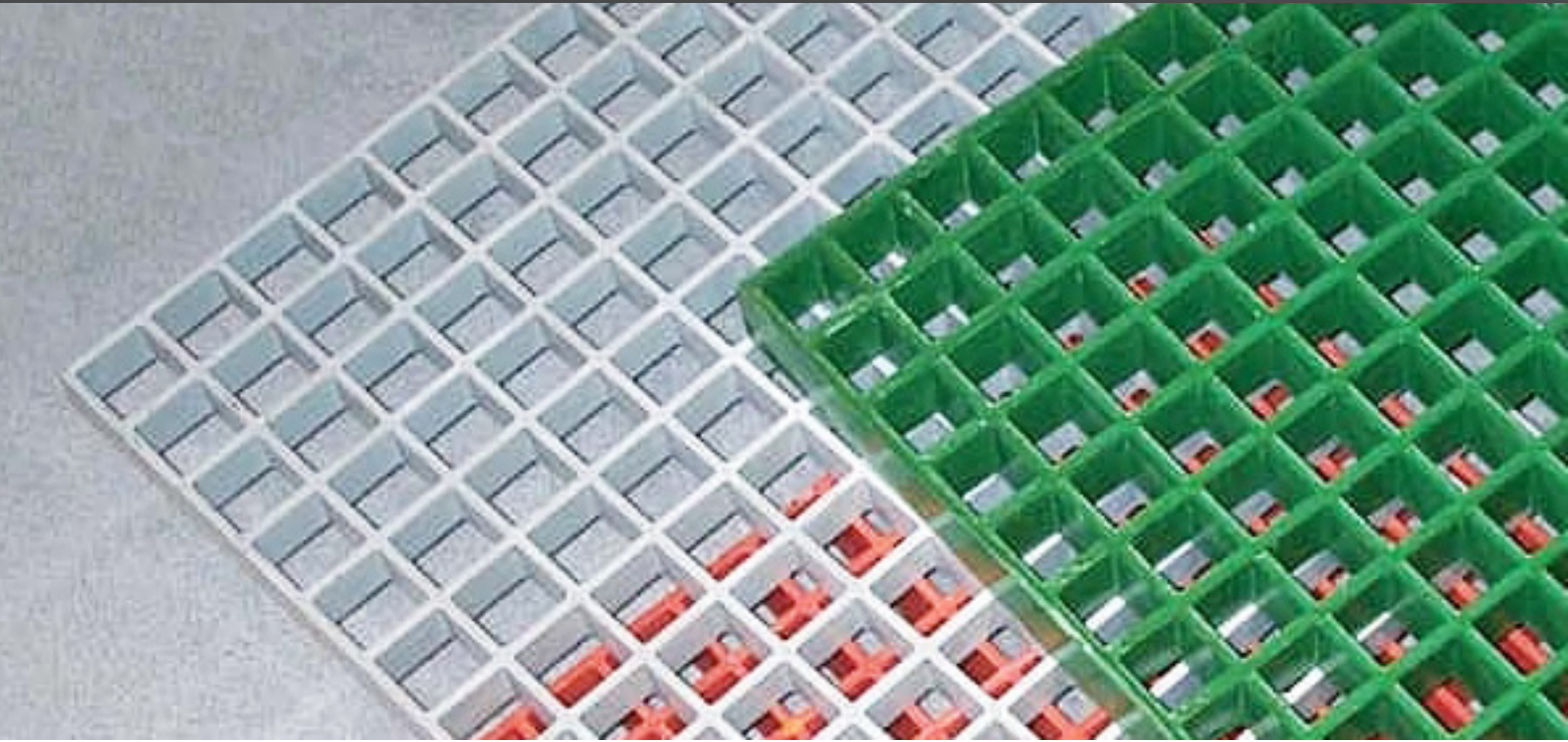


FIBERGLAS LAUFSTEG

für Bau- und Industriegewerbe



Der Fiberglasrost wird aus einer Harzmischung sowie aus Fiberglasfasern hergestellt und ist eine hervorragende Alternative zu konventionellen Aluminium- und Metallsystemen.

Die Eigenschaften des Produkts vereinen auf einzigartige Weise Festigkeit, Flexibilität, Chemikalien-, Korrosions- und Feuerbeständigkeit, eine nichtleitende Beschaffenheit und weitere sicherheitsrelevante Charakteristiken.

Die farblichen Fiberglaslaufstege eignen sich ideal, um das sichere Laufen auf dem Dach zu gewährleisten, da sie nicht nur rutschfest, sondern auch gut sichtbar sind.



Eigenschaften

Hohe Festigkeit bei leichter Montage

Das Gewichtsverhältnis des Fiberglasrostes setzt sich zu einem Drittel aus Stahl und zu zwei Dritteln aus Aluminium zusammen. Dieses Leistungs-Gewicht-Verhältnis ermöglicht einfache Montage, erleichtert den Installationsprozess und verringert somit auch die Montagekosten.

Ein weiterer Vorteil ist die Möglichkeit, das Produkt vor Ort zuschneiden zu können ohne unansehnliche Metallspäne zu hinterlassen.

Flexibilität

Der Fiberglasrost hat eine außergewöhnliche Flexibilität und Schlagbeständigkeit aufzuweisen.

Die Konstruktion aus Quadratmaschen bietet bidirektionale Festigkeit und gewährleistet erhebliche Lastaufnahmen ohne dauerhafte Verformungen des Rostes. Als solches ist der Fiberglasrost ideal für starken Fußgänger- oder Industrieverkehr.

Chemikalien- und Korrosionsbeständigkeit

Der Fiberglasrost wird unter Verwendung von Polyesterharz auf Isophthalatbasis hergestellt, so dass eine ausgezeichnete Beständigkeit gegenüber den meisten Chemikalien und Umweltbedingungen besteht.

Wartungsfrei und gut sichtbar

Die Kombination aus Polyesterharz auf Isophthalatbasis, sowie aus einer Mischung aus Pigmenten und UV-Schutz innerhalb des Rostes erübrigt eine Lackierung und bildet ein nahezu wartungsfreies Laufstegsystem. Die eingebauten Farbpigmente gewährleisten zudem eine gute Sichtbarkeit, so dass das Laufstegsystem auch als Wegweiser ideal ist.

Rutschfester Belag

Der Fiberglasrost wird mit einer robusten Quarzsandbeschichtung geliefert, die hohen Rutschwiderstand sogar unter nassen Bedingungen garantiert.

Keine Funkenbildung und nicht elektrisch leitend

Der Fiberglasrost verfügt über eine exzellente Isolierung und kann gefahrlos in elektrischen Umgebungen verwendet werden. Zudem besteht bei einem Zusammenprall mit Werkzeugen und Ausrüstung keine Gefahr der Funkenbildung.

Keine elektromagnetischen- oder Radiowelleninterferenzen

Der Fiberglasrost ist undurchlässig gegenüber elektromagnetischen Interferenzen und hat keine Auswirkungen auf Funkübertragungen.

Feuerbeständigkeit

Der Fiberglasrost wurde hergestellt, um mindestens einem Feuer der Klasse 1 standhalten zu können und wurde dahingehend den Vorgaben entsprechend getestet.

Spezifikationen

Montage:

Bei Verwendung als wegweisendes System auf einem Metaldach empfiehlt access group, den Fiberglasrost auf Abstandshaltern zu installieren. Für den Fall, dass das Fiberglas direkt auf dem Metaldach abgelegt wird, unterbindet der Montageablauf das Risiko von Kratzern durch das Fiberglas auf dem Schutzlack.

Die Installation stellt zudem sicher, dass keine Betriebsstoffe oder Industrieablagerungen im Gitterrost haften bleiben, welche die Metaldachbeschichtung korrodieren lassen könnten.

Der Montageablauf wurde so entworfen, dass die Fiberglasplatte oberhalb der Dachfläche mithilfe eines Abstandshalters erhöht wird. Die Abstandshalter wurden speziell entwickelt um nicht zu behindern und die Ästhetik zu bewahren. Dies bietet den Vorteil eines positiven optischen Eindrucks, Langlebigkeit und Wartungsfreiheit.

Legierung:

Der Fiberglasrost trägt eine Legierung aus Polyesterharz auf Isophthalatbasis und schützt somit vor Chemikalien, Korrosion und Feuer.

Farben:

Die Standardfarben sind Sicherheitsgelb und Grau. Andere Farben können auf Anfrage erstellt werden.

Beschichtung:

Für Langlebigkeit und einen hohen Rutschwiderstand sorgt die robuste Quarzsandbeschichtung.

Dimensionen:

Die Standardgröße einer Fiberglasplatte beträgt: 612 mm x 2862 mm x 20 mm mit einer Maschengröße von 38 mm x 38 mm.

Aussparungen (z.B. Luftzug, Lichtdurchdringung) betragen schätzungsweise 70 - 80 %.

Weitere Standardgrößen:

- 1000 mm x 2000 mm
- 1000 mm x 4000 mm
- 1220 mm x 3660 mm

Spezifikationen

Stärken:

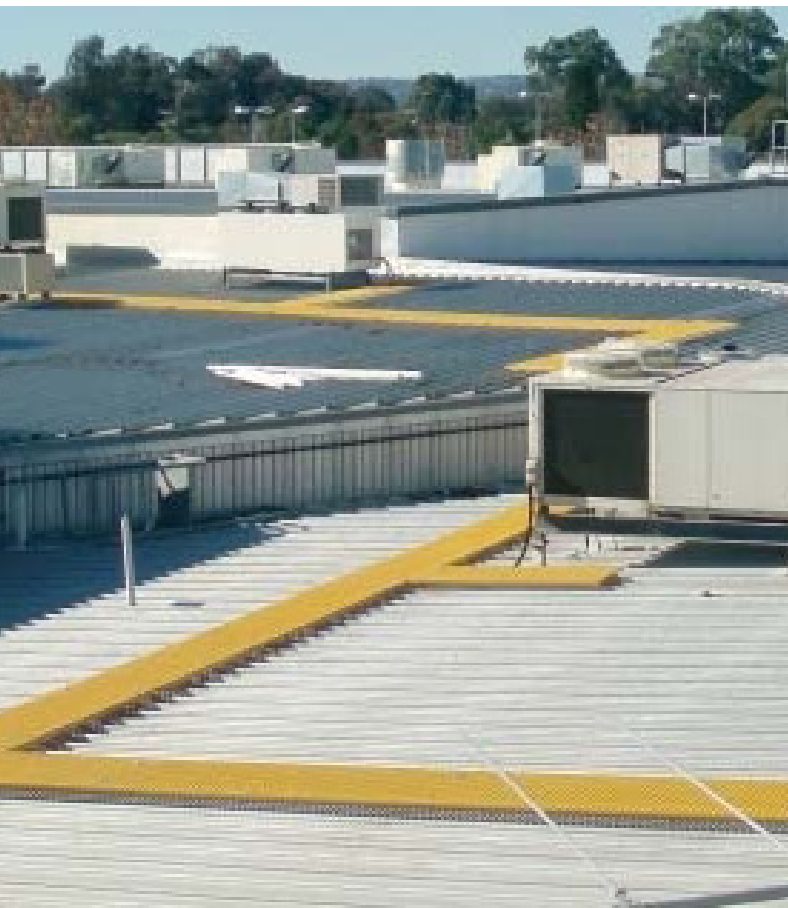
15 mm, 25 mm, 30 mm, 38 mm und 50 mm

Auf Wunsch können Sondergrößen angefertigt werden.

Anwendungsgebiete:

Die Fiberglasroste bieten zahlreiche Anwendungsmöglichkeiten, wie bspw. als wegweisende Laufstege, Plattformen, Treppenaufgänge und werden in weiten Teilen der Industrie genutzt:

- Bergbau
- Öl- und Gasindustrie
- Telekommunikation und Stromerzeugung
- Wasserversorgung
- Meeresumgebung
- Lebensmittelwirtschaft
- Zellstoffindustrie
- Verteidigung
- Luft- und Raumfahrt
- Fertigungswirtschaft
- Nationalparks
- Transportwesen



Daten zur Lastenbiegung

1220 mm x 3660 mm x 15 mm (Balkenabstand 38 mm x 38 mm)

Spannweite (mm)	Punktlast 1 % Biegung der Spannlast (kg)	Flächenlast 1 % Biegung der Spannlast (kg/m)
495	719	3205
648	350	1496
800	260	734
952	219	467
1105	168	302
1257	137	191

1220 mm x 3660 mm x 25 mm (Balkenabstand 38 mm x 38 mm)

Spannweite (mm)	Punktlast 1 % Biegung der Spannlast (kg)	Flächenlast 1 % Biegung der Spannlast (kg/m)
495	1179	5009
648	571	2160
800	407	1058
952	341	612
1105	255	417
1257	203	285

1220 mm x 3660 mm x 30 mm (Balkenabstand 38 mm x 38 mm)

Spannweite (mm)	Punktlast 1 % Biegung der Spannlast (kg)	Flächenlast 1 % Biegung der Spannlast (kg/m)
495	1514	6210
648	785	2792
800	588	1429
952	499	846
1105	356	544
1257	293	397

Daten zur Lastenbiegung

1220 mm x 3660 mm x 38 mm (Balkenabstand 38 mm x 38 mm)

Spannweite (mm)	Punktlast 1 % Biegung der Spannlast (kg)	Flächenlast 1 % Biegung der Spannlast (kg/m)
495	1592	8512
648	898	3588
800	663	1712
952	578	1079
1105	418	686
1257	320	465

1220 mm x 3660 mm x 50 mm (Balkenabstand 50 mm x 50 mm)

Spannweite (mm)	Punktlast 1 % Biegung der Spannlast (kg)	Flächenlast 1 % Biegung der Spannlast (kg/m)
660	1159	6330
812	1007	3223
964	710	1871
1117	585	1175
1296	506	789

1007 mm x 3007 mm x 25 mm (Balkenabstand 40 mm x 40 mm)

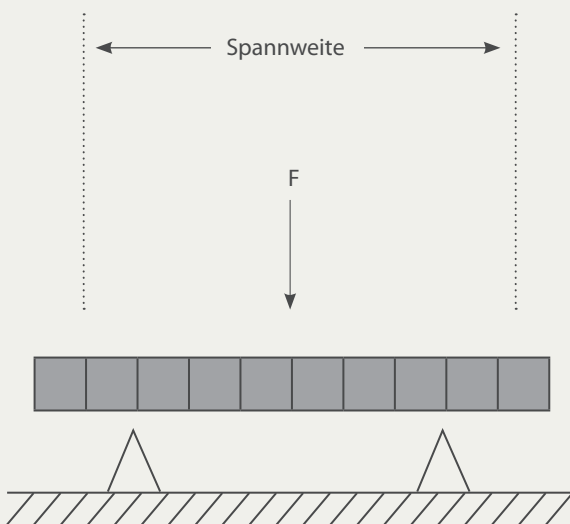
Spannweite (mm)	Punktlast 1 % Biegung der Spannlast (kg)	Flächenlast 1 % Biegung der Spannlast (kg/m)
250	1313	8710
500	382	3127
750	210	832
1000	166	339

Daten zur Lastenbiegung & Sicherheitsvorkehrungen

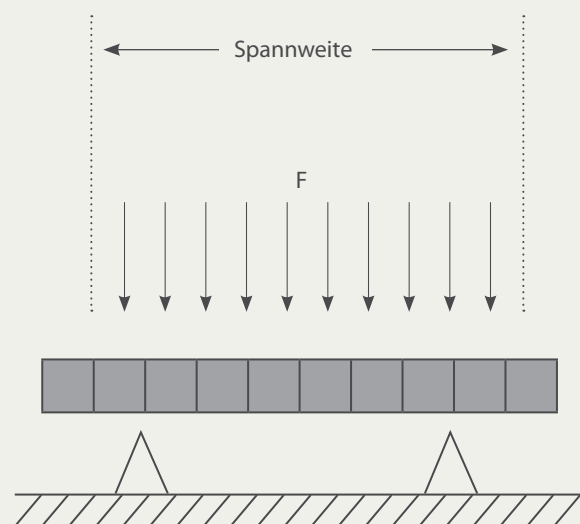
1007 mm x 3007 mm x 25 mm (Balkenabstand 40 mm x 40 mm)

Spannweite (mm)	Punktlast 1 % Biegung der Spannlast (kg)	Flächenlast 1 % Biegung der Spannlast (kg/m)
600	2190	6200
900	730	1165
1000	570	857

Punktlast



Flächenlast



Sicherheitsvorkehrungen

Der Fiberglasrost lässt sich mit den Standard-Schnittwerkzeugen leicht schneiden:

- Kreissäge
- Auslegersäge
- Scheibensäge
- Handmetallsäge
- Tischsäge

Das Schneideblatt sollte mit einer Randzonen-Sperrfunktion ausgestattet sein, wie sie üblicherweise für Mauerwerk und Keramikprodukte (Silikon- oder Diamantsägeblatt) verwendet werden.

Es sind stets Handschuhe und Sicherheitskleidung, Schutzbrille, sowie eine Atemschutzmaske zu tragen. Der Staub ist zwar nicht krebserregend, kann aber bei Kontakt Hautirritationen verursachen



Planung und Vertrieb

Für die genaue Planung und Berechnung Ihres gewünschten Systems stehen wir Ihnen mit unserem Fachwissen und speziellen Berechnungsprogrammen gerne zur Verfügung:

access group gmbh

Rudolf-Diesel-Straße 9 • 78467 Konstanz • Telefon +49 7531 457 1980 • Fax +49 7531 457 1989

E-Mail: info@access-group.de • www.access-group.de • www.shop.access-group.de

Prospektdesign: www.enira.de